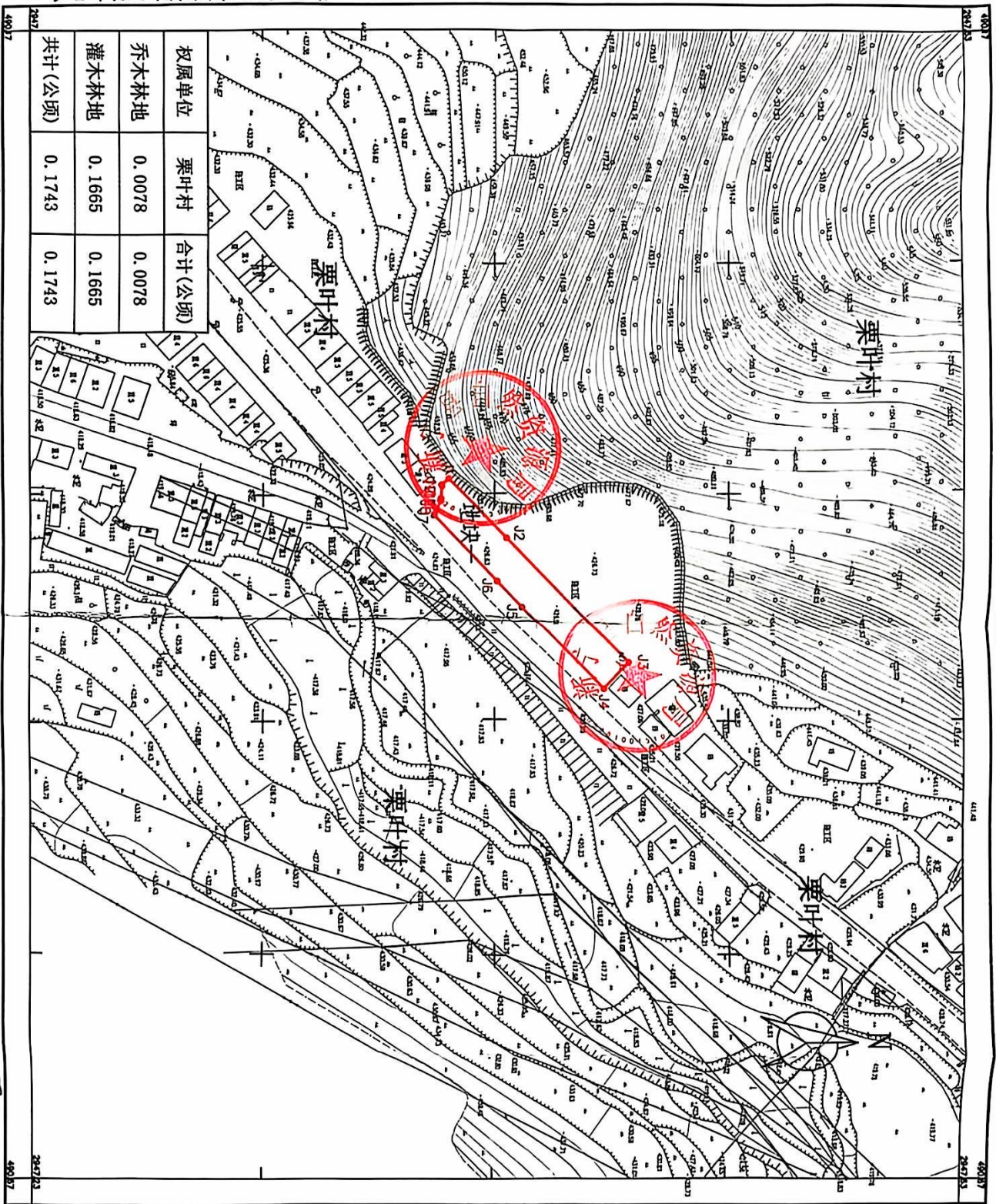


新宁县2024年第十六批建设用地项目(增减挂钩)勘测定界图(地块一)

294723-490172



新宁县国土资源局

测定界专用章
交易服务中心勘
新宁县国土资源局

2024年09月数字化制图
2000国家大地坐标系

1:1000

测量员: 郑宇

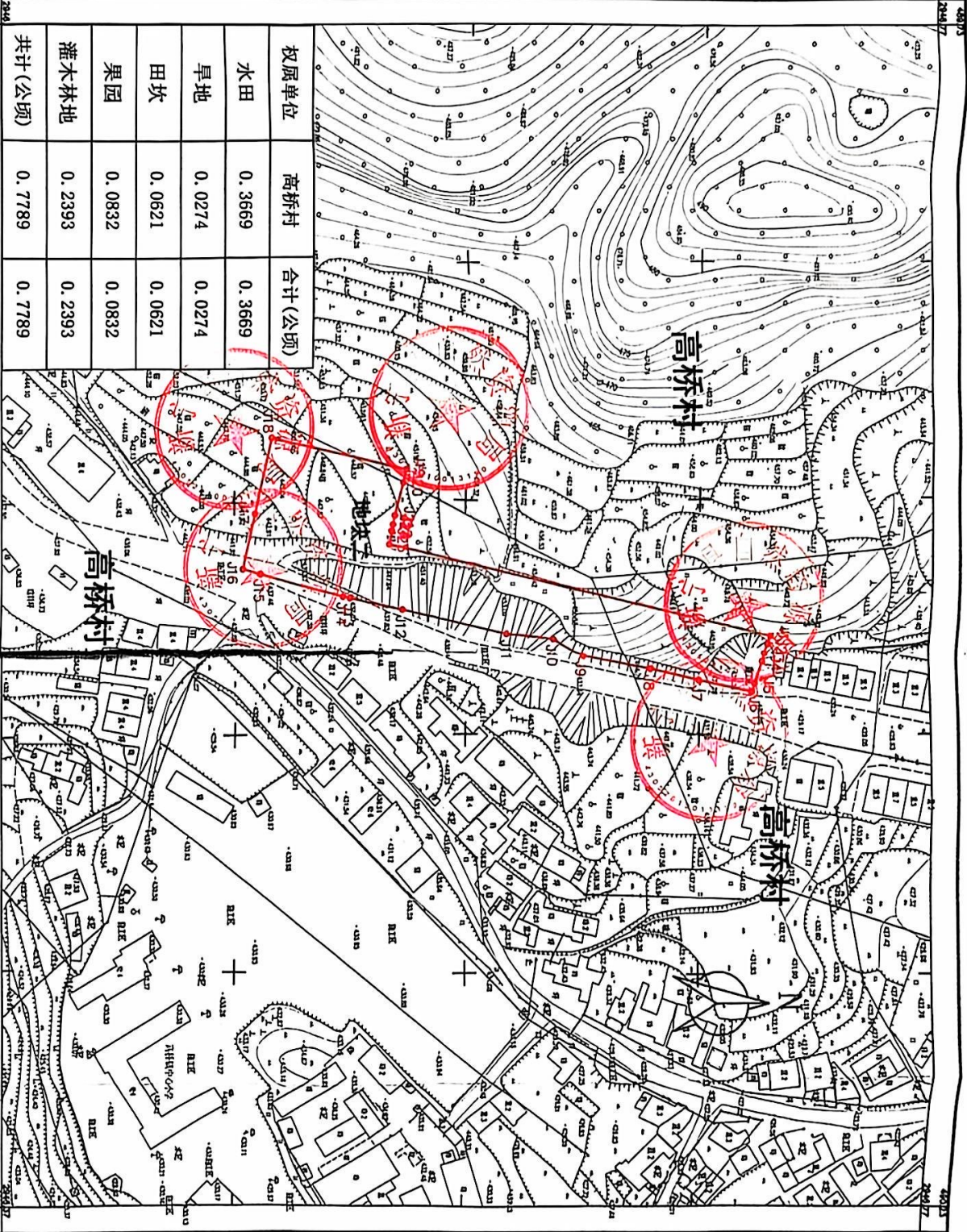
检查员: 周

审核人: 罗



新宁县2024年第十六批次建设用地项目(增减挂钩)勘测界定图(地块二)

2946.356-489.730



权属单位	高桥村	合计(公顷)
水田	0.3669	0.3669
旱地	0.0274	0.0274
田坎	0.0621	0.0621
果园	0.0832	0.0832
灌木林地	0.2393	0.2393
共计(公顷)	0.7789	0.7789

新宁县国土资源局
交易服务中心勘
测定界专用章

新宁县国土资源局交易服务中心

2024年09月数字化制图
2000大地坐标系

1:1000

测量员: 王学军
检查员: 田科
审核人: 王学军