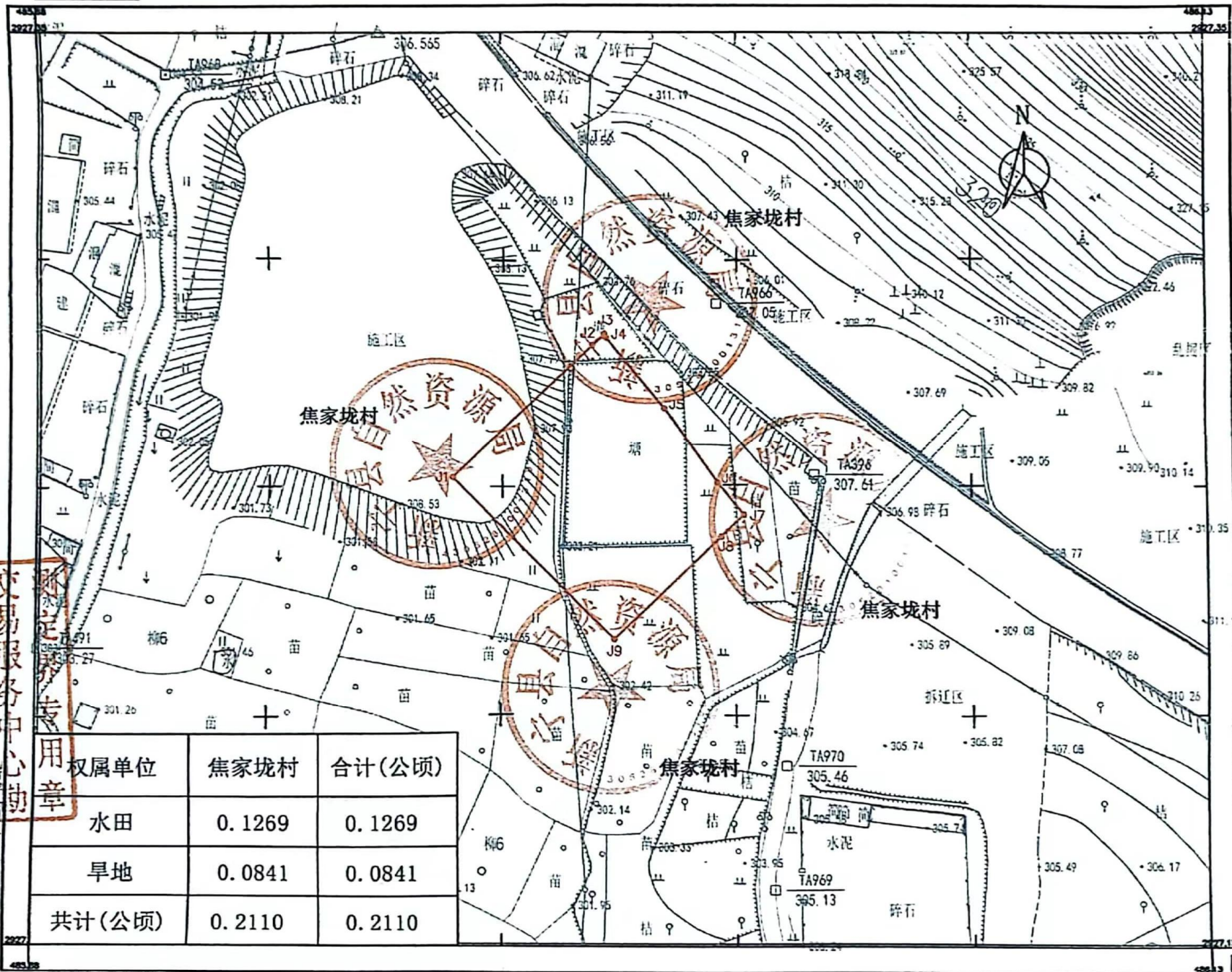
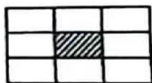


# 新宁县2024年第十三批次建设用地项目(增减挂钩)勘测定界图

2927.149-485.879



新宁县国土资源局  
交易服务中心  
勘测定界专用章

权属单位	焦家垅村	合计(公顷)
水田	0.1269	0.1269
旱地	0.0841	0.0841
共计(公顷)	0.2110	0.2110

2024年07月数字化制图  
2000国家大地坐标系

1:500

测量员: 尹博 检查员: 田科 审核人: 张X