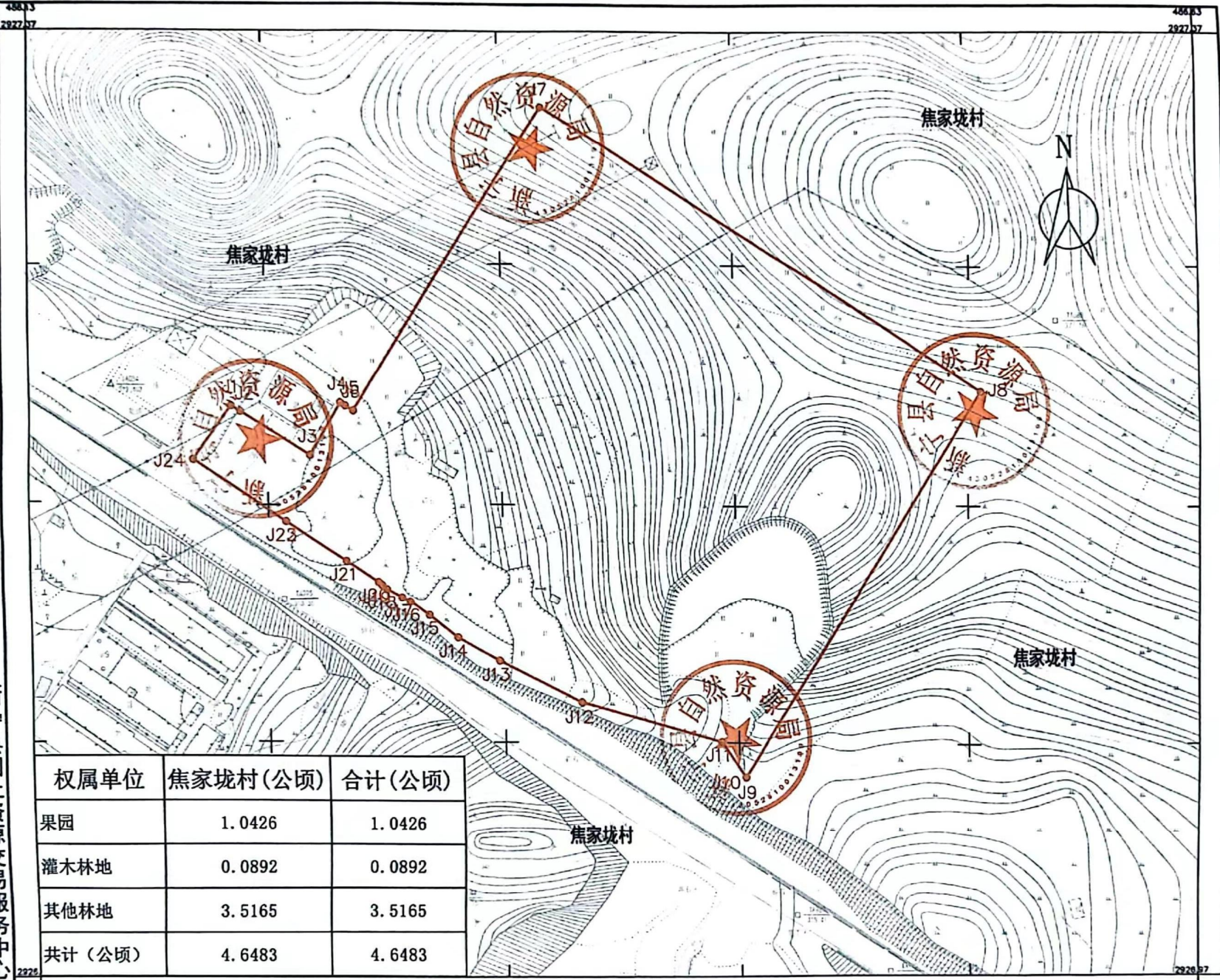
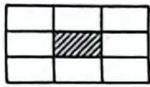


新宁县2024年第九批次建设用地项目(增减挂钩)勘测定界图

③

2926.968-486.131



权属单位	焦家垅村(公顷)	合计(公顷)
果园	1.0426	1.0426
灌木林地	0.0892	0.0892
其他林地	3.5165	3.5165
共计(公顷)	4.6483	4.6483

新宁县国土资源局交易服务中心

勘测定界专用章

2023年11月数字化制图。
2000大地坐标系

1:1000

测量员: 杨明江 检查员: 田科 审核人: 罗成